

1 CRNE 3-2 A-CA-A-E-HQQE



: 98389819

(" - "),

FlexiClamps.

1-

60034-30-2. IE5 IEC

: « .» « .» « ».

Grundfos Eye

- « »: ()
- « »: - ()
- « »: ()

Grundfos Go Remote ().

« », « », « »

».

- ;

- , 0(4)-20 , 0-5 , 0-10 , 0,5 - 3,5 ;

- 5 ;

- , 0-10 , 0(4)-20 ;

- ;

- Pt100/Pt1000;

- LiqTec, ;

- Grundfos;

- 24 ;

- ();

- GENibus;

- CIM- Grundfos.

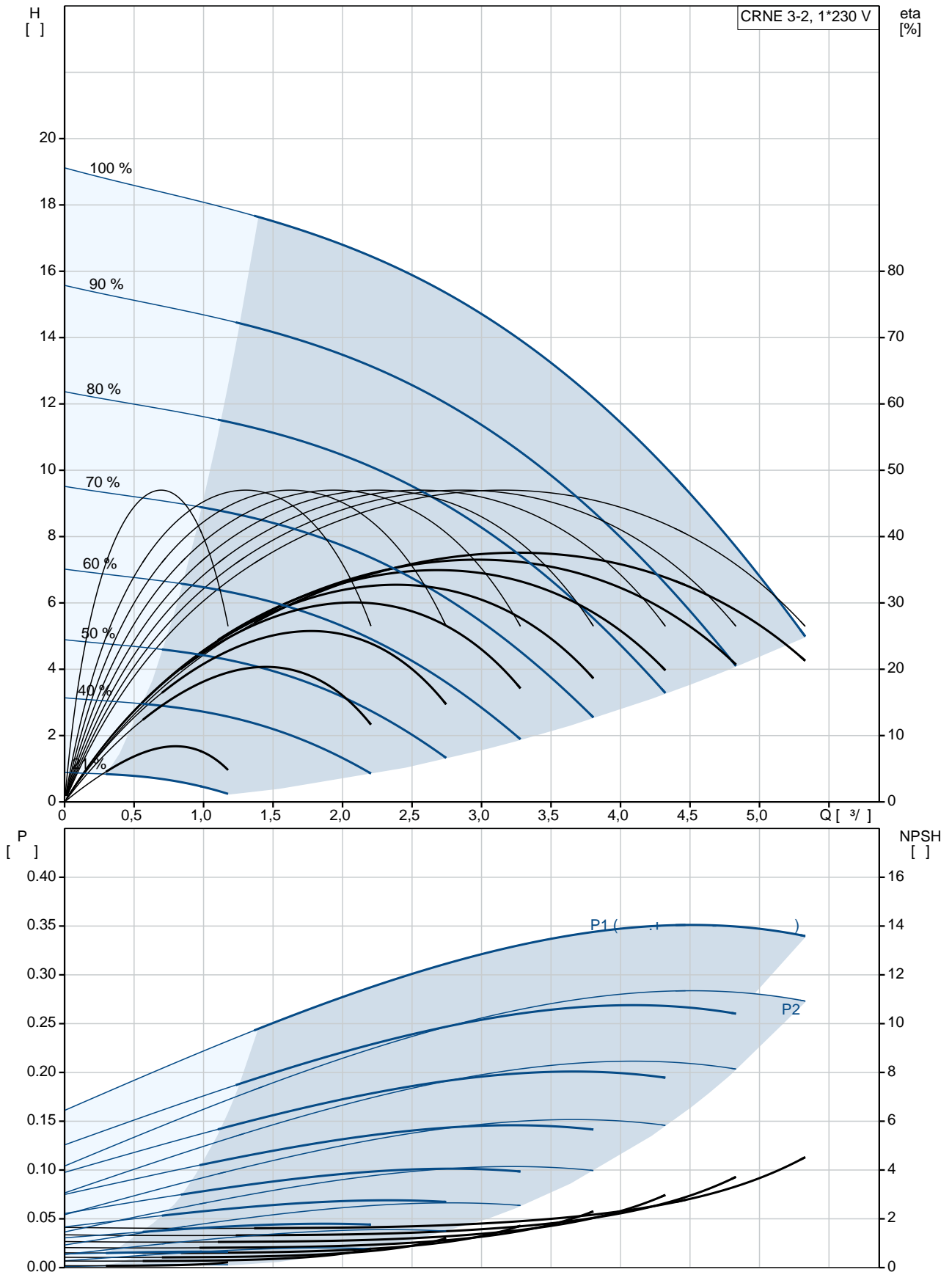
: ;

: -20 .. 120 °C

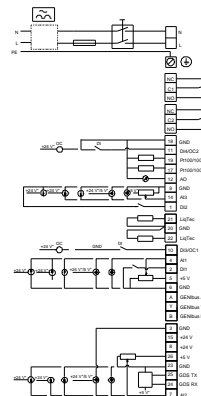
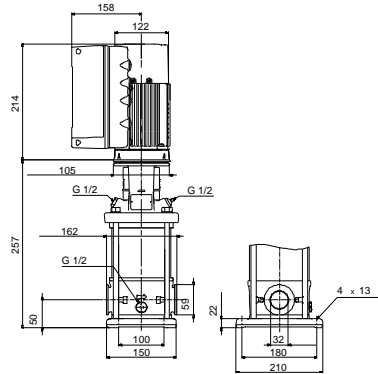
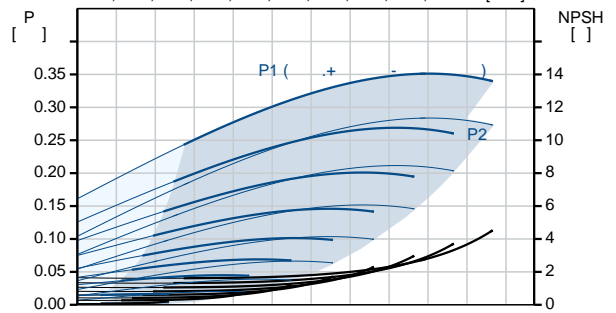
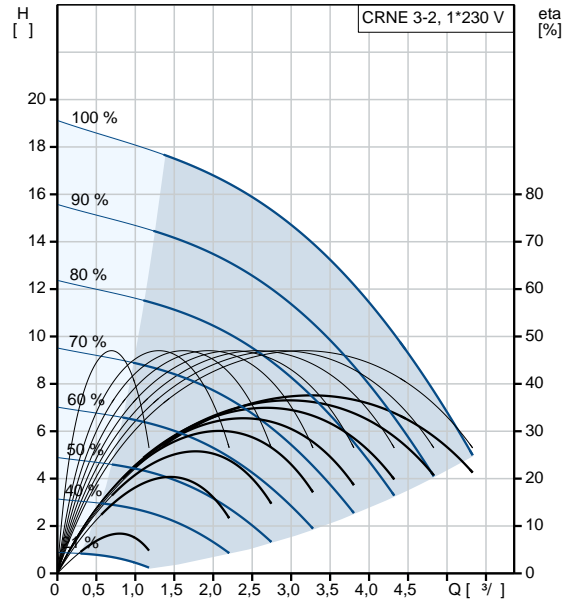
: 20 °C

: 998.2 / ³
 :
 : 3410 /
 : 3.5 ³/
 : 13.5
 :
 : HQQE
 : CE, EAC, ACS
 - : ISO9906:2012 3B
 :
 :
 : EN 1.4408
 : AISI 316
 :
 , EN/DIN: EN 1.4401
 , AISI/ASTM: AISI 316
 : SIC
 :
 Maximum ambient temperature: 50 °C
 : 25
 : - : 25 / 120 °C
 : 25 / -20 °C
 : FlexiClamp
 : DN 32
 : DN 32
 : PN 25
 : FT85
 :
 : IEC
 : 71A
 - : IE5
 - P2: 0.37
 (2), : 0.37
 : 50 / 60 Hz
 : 1 x 200-240
 : 2.40-2.10 A
 Cos - : 0.96
 : 360-4000 /
 : 84.0%
 : 84.0 %
 (IEC 34-5): IP55
 (IEC 85): F
 : 98190190
 :
 Frequency converter:
 :
 :
 , MEI : 0.70
 (): 19.2
 (): 22.1
 : 0.143 ³

98389819 CRNE 3-2 A-CA-A-E-HQQE

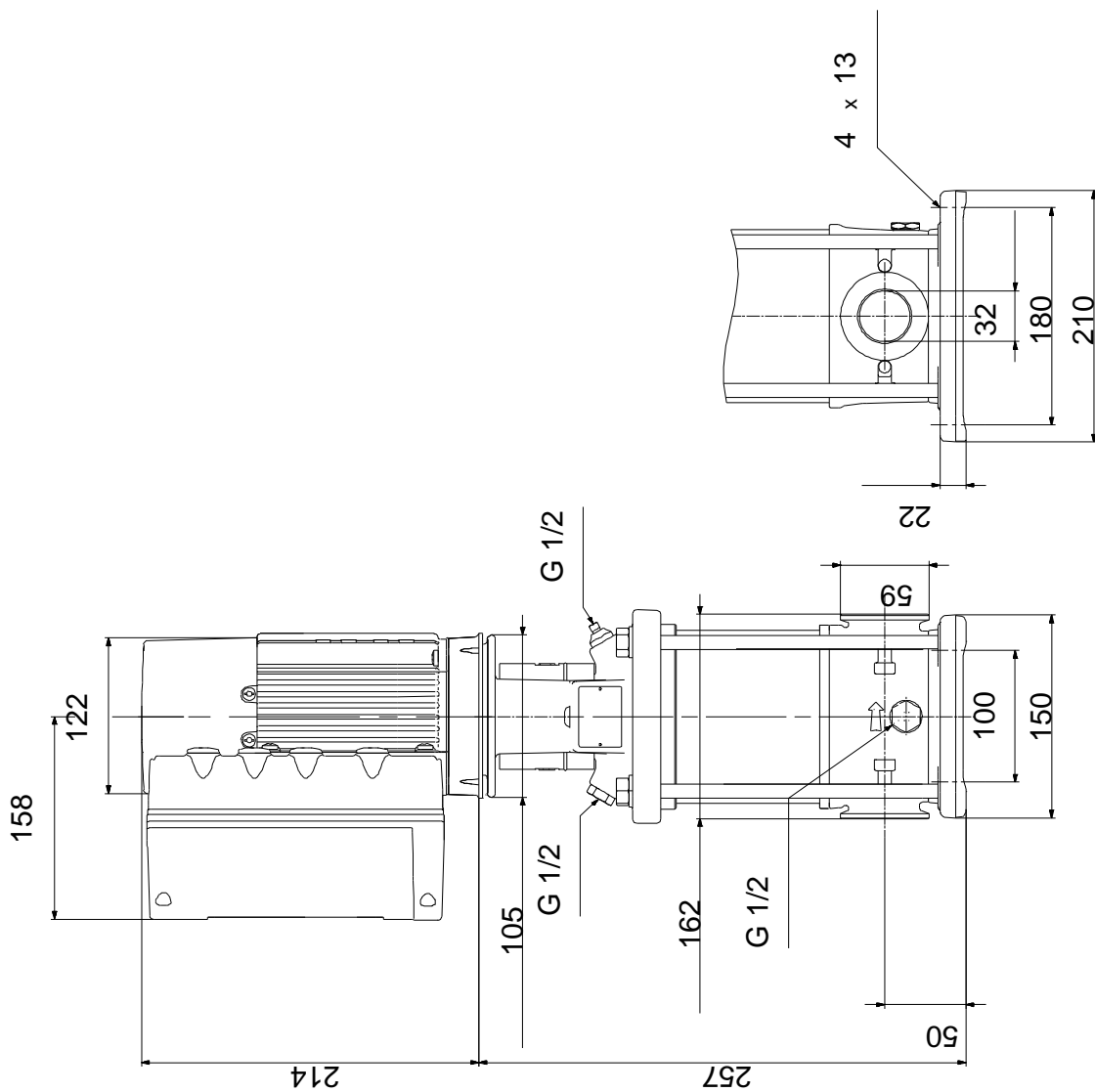


	CRNE 3-2 A-CA-A-E-HQQE
	98389819
EAN	5711494184880
	3410 /
	3.5 ^{3/}
	13.5
	18.9
	3
	2
	0
Low NPSH:	N
	HQQE
	CE, EAC, ACS
	ISO9906:2012 3B
	A
	A
	EN 1.4408
	AISI 316
	EN 1.4401
, EN/DIN:	EN 1.4401
, AISI/ASTM:	AISI 316
	A
	E
	SIC
Maximum ambient temperature:	50 °C
	25
	25 / 120 °C
	25 / -20 °C
	FlexiClamp
	DN 32
	DN 32
	PN 25
	FT85
	CA
	-20 .. 120 °C
	20 °C
	998.2 / ³
	IEC
	71A
	IE5
- P2:	0.37

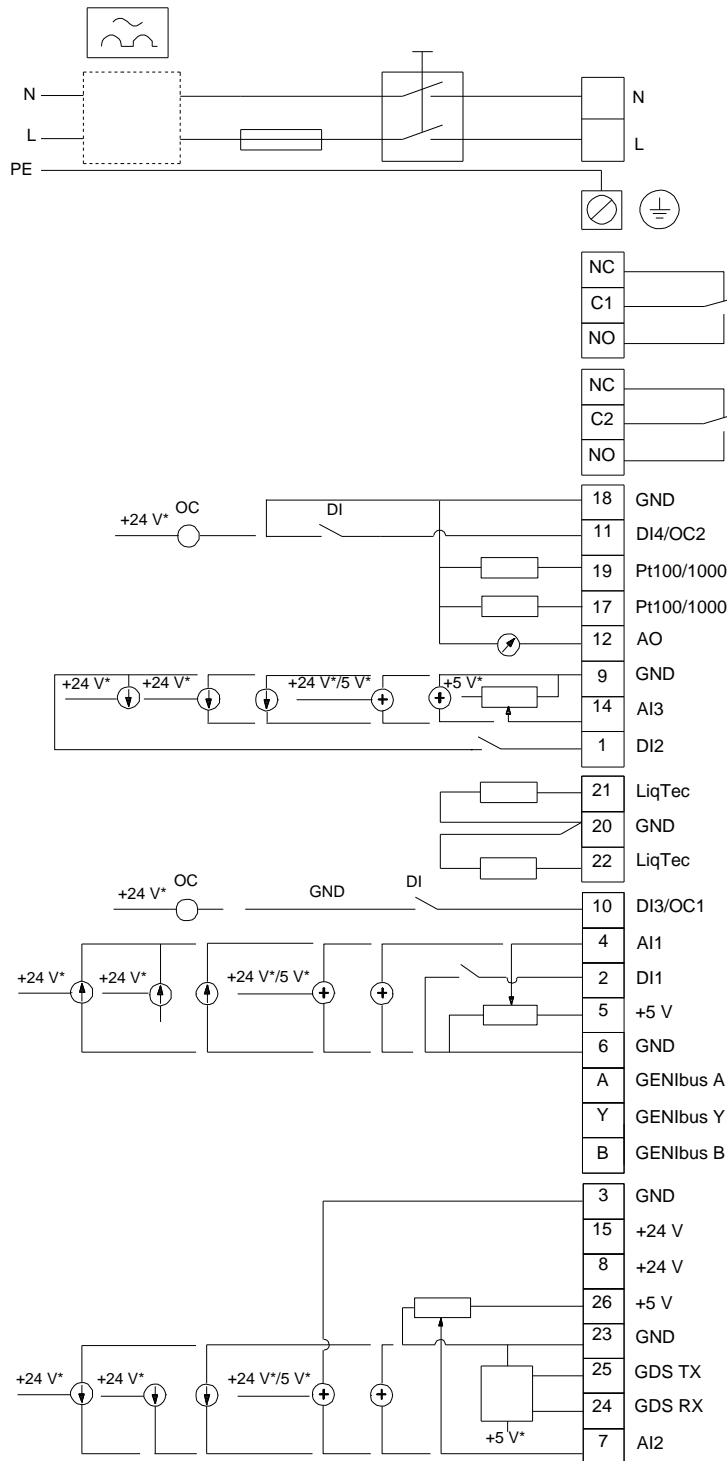


(2),	0.37
:	
:	50 / 60 Hz
:	1 x 200-240
:	2.40-2.10 A
Cos - :	0.96
:	360-4000 /
:	84.0%
:	84.0 %
(IEC 34-5):	IP55
(IEC 85):	F
:	ELEC
:	98190190
:	
:	
:	FM300 - Advanced ()
:	
:	
:	
, MEI :	0.70
():	19.2
():	22.1
:	0.143 ³
Config. file no:	98498681

98389819 CRNE 3-2 A-CA-A-E-HQQE



98389819 CRNE 3-2 A-CA-A-E-HQQE



!

[],

.