


№ п/п	Описание
1	<p data-bbox="225 338 416 360"><b>UPS 20-40 K 130</b></p>  <p data-bbox="619 770 1294 792" style="text-align: center;"><b>Внимание! Фотография продукта может отличаться от существующего.</b></p> <p data-bbox="225 801 536 824">Номер изделия: <a href="#">59514517</a></p> <p data-bbox="225 831 855 976">Насос, оснащенный электродвигателем с мокрым ротором и защищенным статором, без сальниковых уплотнений, с двумя уплотнительными кольцами. Подшипники смазываются перекачиваемой жидкостью. частоты вращения.</p> <p data-bbox="225 1010 496 1032">Характеристики насоса:</p> <ul data-bbox="264 1039 954 1211" style="list-style-type: none"><li>- Керамические вал и радиальные подшипники.</li><li>- Осевой подшипник из графита.</li><li>- Гильза ротора и опорный подшипник сделаны из нержавеющей стали.</li><li>- Коррозионно-стойкое рабочее колесо, Композит, PES/PP.</li><li>- Корпус насоса из Чугун.</li></ul> <p data-bbox="225 1245 719 1301">1-фазный электродвигатель, не требующий дополнительной защиты.</p> <p data-bbox="225 1335 344 1357">Жидкость:</p> <p data-bbox="225 1364 647 1386">Рабочая жидкость: Вода</p> <p data-bbox="225 1393 743 1415">Диапазон температур жидкости: -25 .. 95 °C</p> <p data-bbox="225 1422 778 1444">Температура перекачиваемой жидкости: 60 °C</p> <p data-bbox="225 1451 711 1473">Плотность: 983.2 кг/м<sup>3</sup></p> <p data-bbox="225 1507 464 1529">Технические данные:</p> <p data-bbox="225 1536 616 1559">TF класс: 95</p> <p data-bbox="225 1565 663 1588">Данные на фирменной табличке: CE</p> <p data-bbox="225 1621 360 1644">Материалы:</p> <p data-bbox="225 1650 794 1778">Корпус насоса: Чугун EN-JL1030 ASTM 30 B</p> <p data-bbox="225 1749 794 1771">Рабочее колесо: Композит, PES/PP</p> <p data-bbox="225 1805 320 1827">Монтаж:</p> <p data-bbox="225 1834 855 1856">Макс.Т окр.среды при темп-ре жидкости 80 0C: 80 °C</p> <p data-bbox="225 1863 663 1886">Макс. рабочее давление: 10 бар</p> <p data-bbox="225 1892 663 1915">Соединение труб: G 1 1/4</p> <p data-bbox="225 1921 663 1944">Допустимое давление: PN 10</p> <p data-bbox="225 1951 663 1973">Монтажная длина: 130 мм</p> <p data-bbox="225 2007 576 2029">Данные электрооборудования:</p> <p data-bbox="225 2036 783 2058">Потребляемая мощность при скорости 1: 35 Вт</p> <p data-bbox="225 2065 783 2087">Потребляемая мощность при скорости 2: 55 Вт</p>



Название компании:

Разработано:

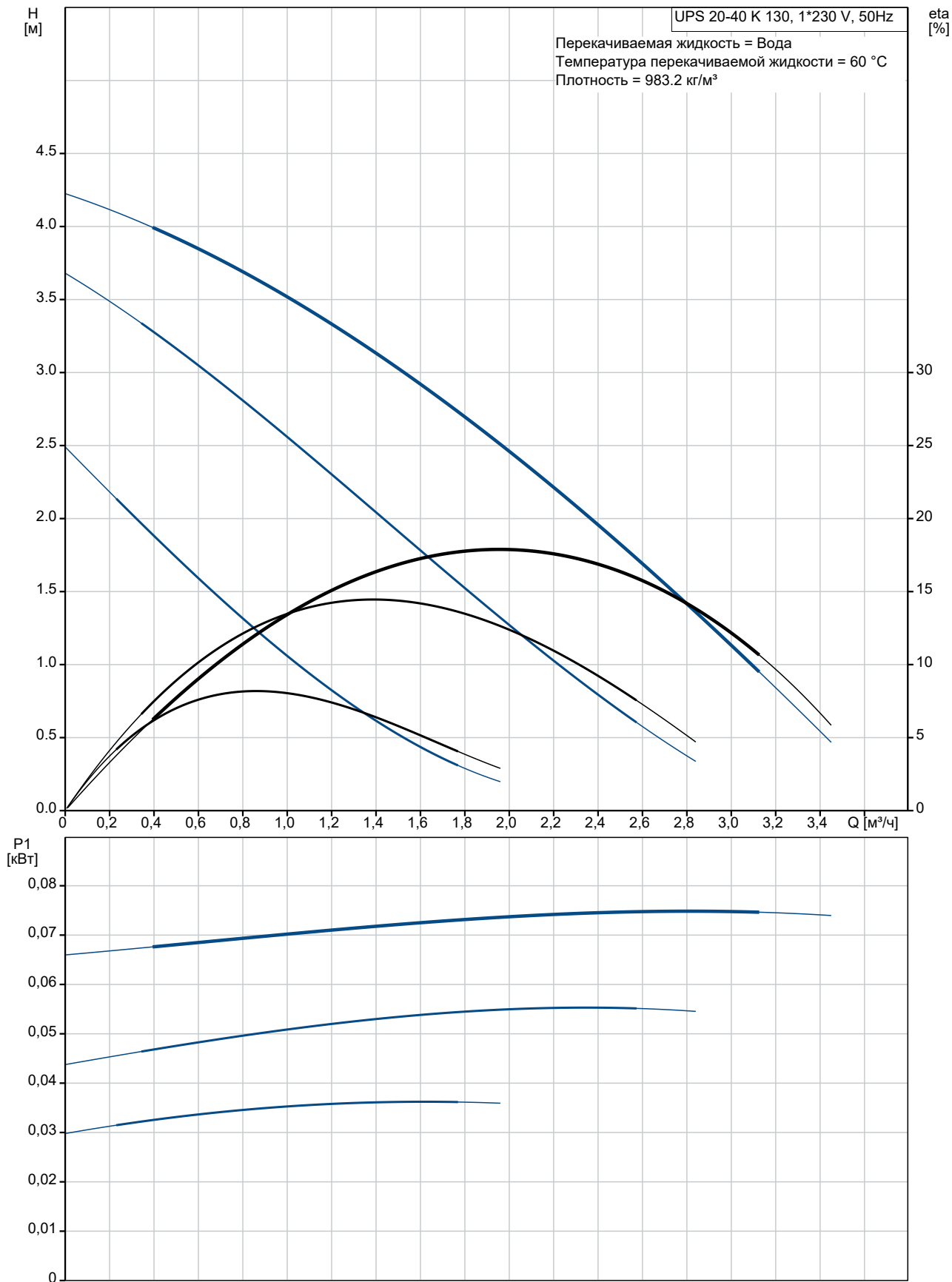
Телефон:

Дата:

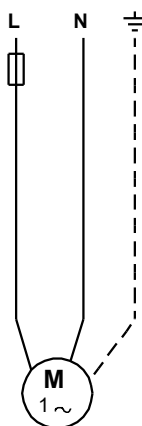
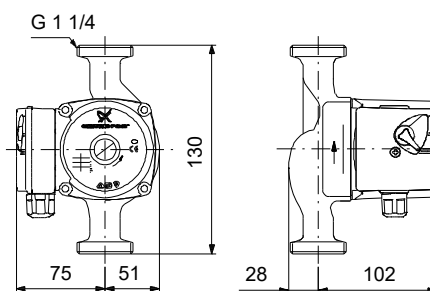
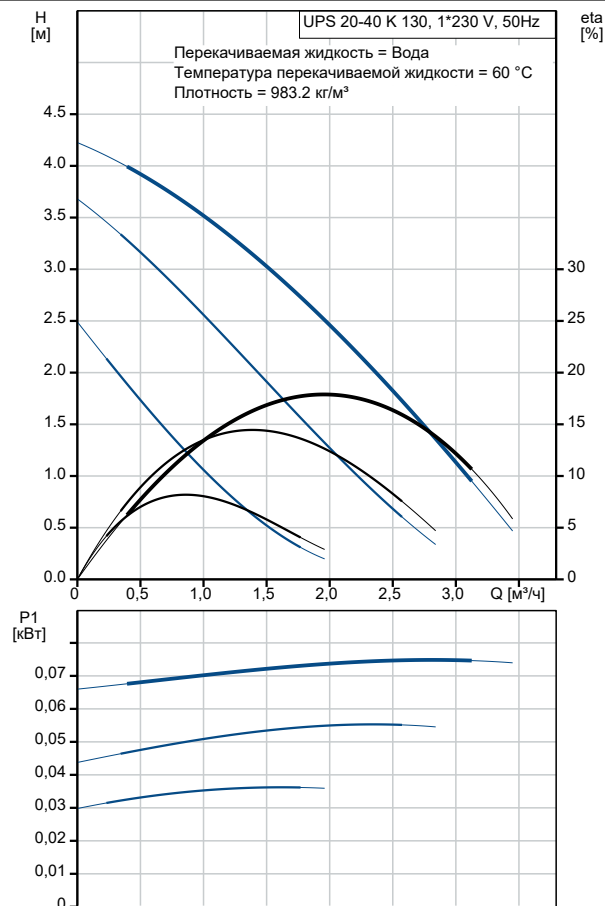
28.10.2021

№ п/п	Описание
	Макс. потребляемая мощность: 75 Вт Частота питающей сети: 50 Hz Номинальное напряжение: 1 x 230 В Ток при частоте вращения 1: 0.16 А Ток при частоте вращения 2: 0.25 А Ток при скорости 3: 0.32 А Размер конденсатора - работа: 2 мкФ Степень защиты (IEC 34-5): X2D Класс изоляции (IEC 85): F  Другое: Масса нетто: 2.6 кг Масса брутто: 2.8 кг Объем упаковки: 0.004 м <sup>3</sup> Страна происхождения: RS ТН ВЭД ЕАЭС Код: 8413703000

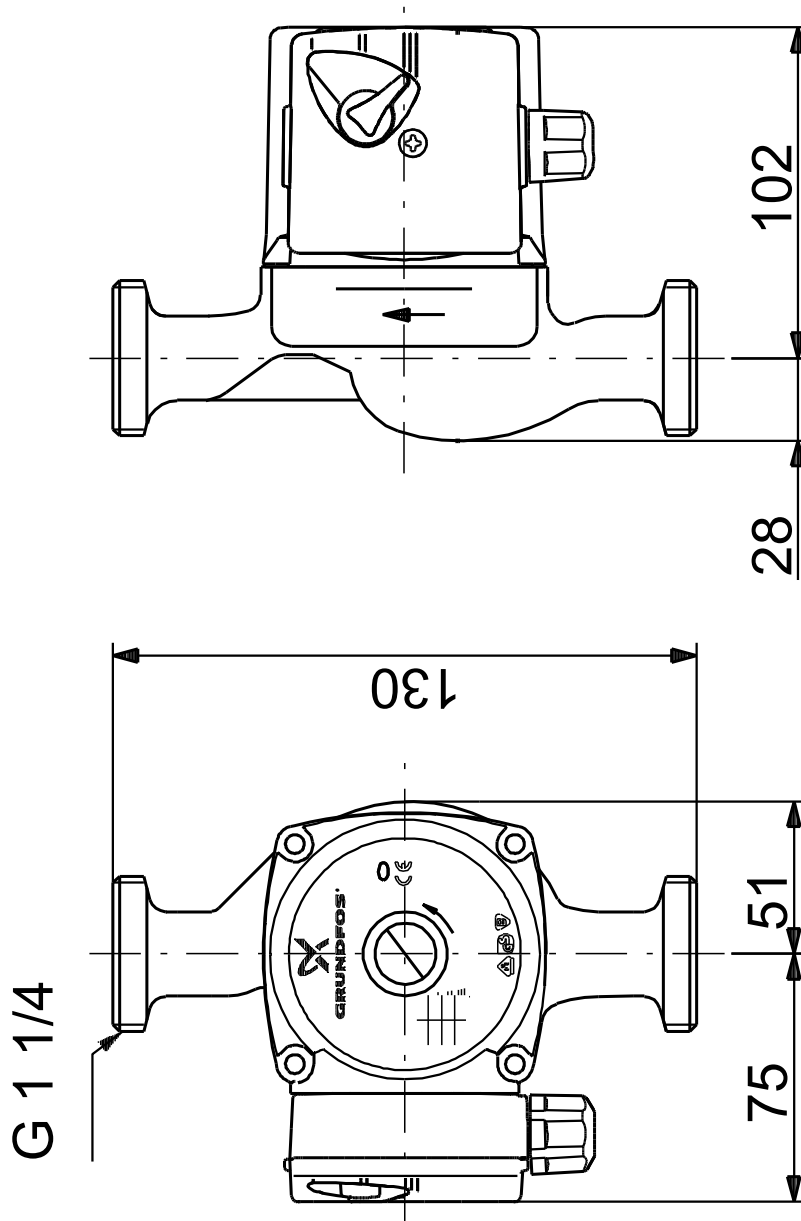
## 59514517 UPS 20-40 К 130 50 Гц



Описание	Значение
<b>Общие сведения:</b>	
Наименование продукта:	UPS 20-40 K 130
№ продукта:	59514517
EAN код:	5700390557850
<b>Технические данные:</b>	
Количество скоростей:	3
Максимальный напор:	40 дм
TF класс:	95
Данные на фирменной табличке:	CE
<b>Материалы:</b>	
Корпус насоса:	Чугун
Корпус насоса:	EN-JL1030
Корпус насоса:	ASTM 30 B
Рабочее колесо:	Композит, PES/PP
<b>Монтаж:</b>	
Макс. Т окр. среды при темп-ре жидкости 80 0С:	80 °C
Макс. рабочее давление:	10 бар
Соединение труб:	G 1 1/4
Допустимое давление:	PN 10
Монтажная длина:	130 мм
<b>Жидкость:</b>	
Рабочая жидкость:	Вода
Диапазон температур жидкости:	-25 .. 95 °C
Температура перекачиваемой жидкости:	60 °C
Плотность:	983.2 кг/м³
Холодная вода:	исполнение для холодной воды
<b>Данные электрооборудования:</b>	
Потребляемая мощность при скорости 1:	35 Вт
Потребляемая мощность при скорости 2:	55 Вт
Макс. потребляемая мощность:	75 Вт
Частота питающей сети:	50 Hz
Номинальное напряжение:	1 x 230 В
Ток при частоте вращения 1:	0.16 А
Ток при частоте вращения 2:	0.25 А
Ток при скорости 3:	0.32 А
Размер конденсатора - работа:	2 мкФ
Степень защиты (IEC 34-5):	X2D
Класс изоляции (IEC 85):	F
Встроенная защита электродвигателя:	Отсутс.
Тепловая защита:	Сопротивление защиты
<b>Система управления:</b>	
Положение коробки выводов:	9Н
<b>Другое:</b>	
Масса нетто:	2.6 кг
Масса брутто:	2.8 кг
Объем упаковки:	0.004 м³
Страна происхождения:	RS
ТН ВЭД ЕАЭС Код:	8413703000



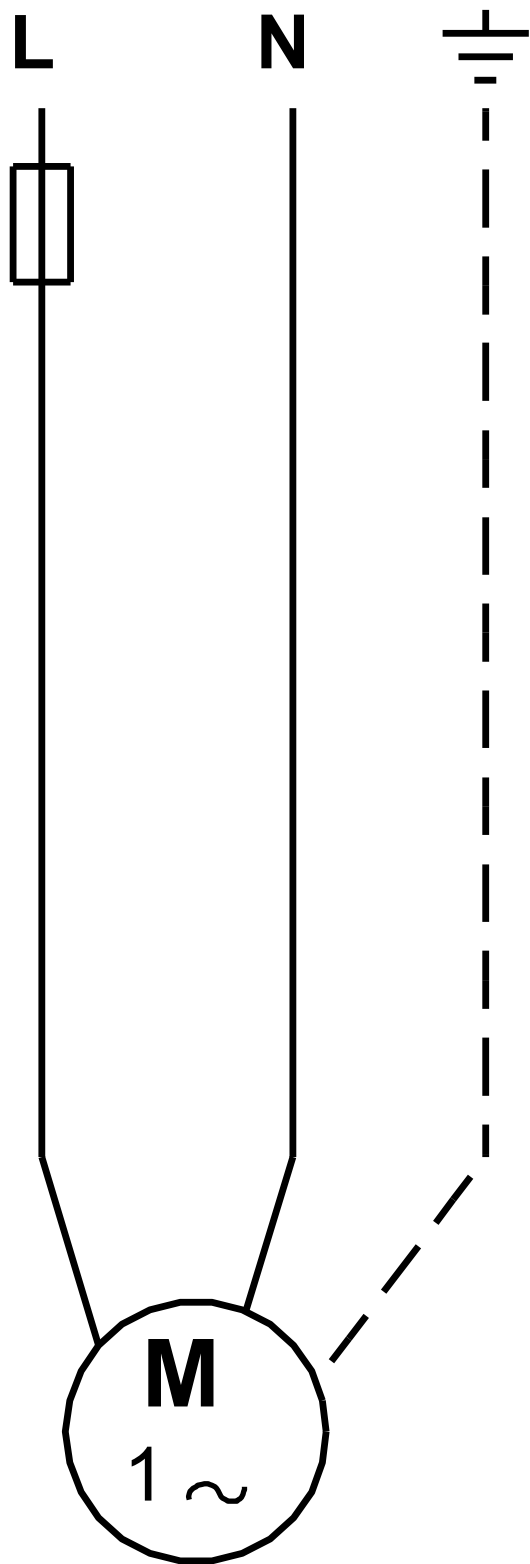
## 59514517 UPS 20-40 К 130 50 Гц



Внимание! Все размеры даны в[мм], если не указано иное.

Правовая оговорка: На данном упрощённом габаритном чертеже представлены не все компоненты.

**59514517 UPS 20-40 К 130 50 Гц**



Внимание! Все размеры даны в [мм], если не указано иное.