

## Технический паспорт: Helix FIRST V 607-5/16/E/S/

### Гидравлические характеристики

Индекс минимальной эффективности (MEI)	0.7
Давление на входе	10 бар
Максимальное рабочее давление PN	16 бар
Напорный патрубок	G 1 1/4
Т перекачиваемой жидкости T <sub>min</sub>	-20 °C
Макс. Т перекачиваемой жидкости T <sub>max</sub>	120 °C
Температура окружающей среды мин. T <sub>min</sub>	-15 °C
Макс. температура окружающей среды T <sub>max</sub>	50 °C

### Данные электродвигателя

Подключение к сети	3-400 V, 50 Hz
Допуск на колебание напряжения	±10 %
Номинальная мощность электродвигателя P <sub>2</sub>	1.50 кВт
Номинальный ток I <sub>N</sub>	3.00 А
Номинальная частота вращения n	2900 об/мин
Коэффициент мощности cos φ	0.85
Тип включения	Прямой пуск от сети (DOL)
КПД электродвигателя η <sub>50 %</sub>	80.9 Процент
η <sub>50%</sub>	
КПД электродвигателя η <sub>75 %</sub>	83.8 Процент
η <sub>75%</sub>	
КПД электродвигателя η <sub>100 %</sub>	84.2 Процент
η <sub>100%</sub>	
Класс нагревостойкости изоляции	F
Класс защиты электродвигателя	IP55

### Материалы

Корпус насоса	Cast iron
Рабочее колесо	Нержавеющая сталь
Вал	Нержавеющая сталь
Торцевое уплотнение	Q1BE3GG
Материал уплотнения	EPDM

### Установочные размеры

Патрубок на всас. стороне	G 1 1/4
Патрубок на напорн. стороне	G 1 1/4

### Информация о размещении заказа

Изделие	Wilo
Обозначение изделия	Helix FIRST V 607-5/16/E/S/
Номер EAN	4048482591155
Артикульный номер	4201140
Масса нетто прибл. m	36 кг
Масса брутто прибл. m	43.8 кг
Длина с упаковкой	1200 мм
Высота с упаковкой	400 мм
Ширина с упаковкой	400 мм
Свойства упаковки	Транспортная упаковка
Вид упаковки	Коробка
Минимальный объем заказа	1

## Описание изделия: Helix FIRST V 607-5/16/E/S/

Высокоэффективный высоконапорный центробежный насос вертикального исполнения с линейными подсоединениями.

В целом, нормальновсасывающий высоконапорный центробежный насос отличается особо компактной конструкцией. Подсоединение вала насоса и вала стандартного электродвигателя IEC осуществляется посредством продольно-свертной муфты. Отдельный шарикоподшипник с фонарем обеспечивает оптимальное восприятие осевых сил.

Промежуточные подшипники гидравлической части и коррозионно-стойкий вал с втулкой из нержавеющей стали обеспечивают долгий срок службы.

На корпус насоса и фонарь нанесено катафорезное покрытие.

Специальные прочно смонтированные рым-болты облегчают установку насоса.

Насос подходит для использования в системах водоснабжения и повышения давления, в промышленных циркуляционных установках, а также в контурах очистки технологической воды и в закрытых контурах охлаждения. Кроме того, его можно применять в установках пожаротушения, моечных установках, а также для ирригации.

### Особенности/преимущества продукции

- Оптимизированная по КПД гидравлическая часть 2D/3D, изготовленная методом лазерной сварки
- Коррозионно-стойкие рабочие колеса, ведущие колеса и ступенчатый корпус
- Гидравлическая часть с оптимизацией расхода и удаления газов
- Укрепленный корпус насоса, оптимизированный по расходу и NPSH
- Экономия места и простое техобслуживание благодаря компактной конструкции
- Защитный кожух муфты повышенной прочности

### Комплект поставки

- Высоконапорный центробежный насос Wilo-Helix FIRST V
- Инструкция по монтажу и эксплуатации
- Исполнение PN 16 с овальными фланцами: Ответные фланцы из чугуна с соответствующими болтами, гайками и уплотнениями

### Указания относительно типа

- Защита электродвигателя — по запросу или предоставляется заказчиком.
- Стандартное положение клеммной коробки, выставленное на всасывающем фланце, можно при необходимости изменить.
- Wilo-Helix FIRST V серийно оснащен торцевым уплотнением.
- Для насосов в исполнении PN 16, PN 25 и  $P_{max} = 30$  бар в качестве принадлежностей можно заказать круглые ответные фланцы DIN из серого чугуна или нержавеющей стали, болты, гайки и уплотнения.
- Комплекты байпаса предлагаются в качестве дополнительных принадлежностей.
- Wilo-Helix V в исполнении ATEX по запросу.

### Материалы

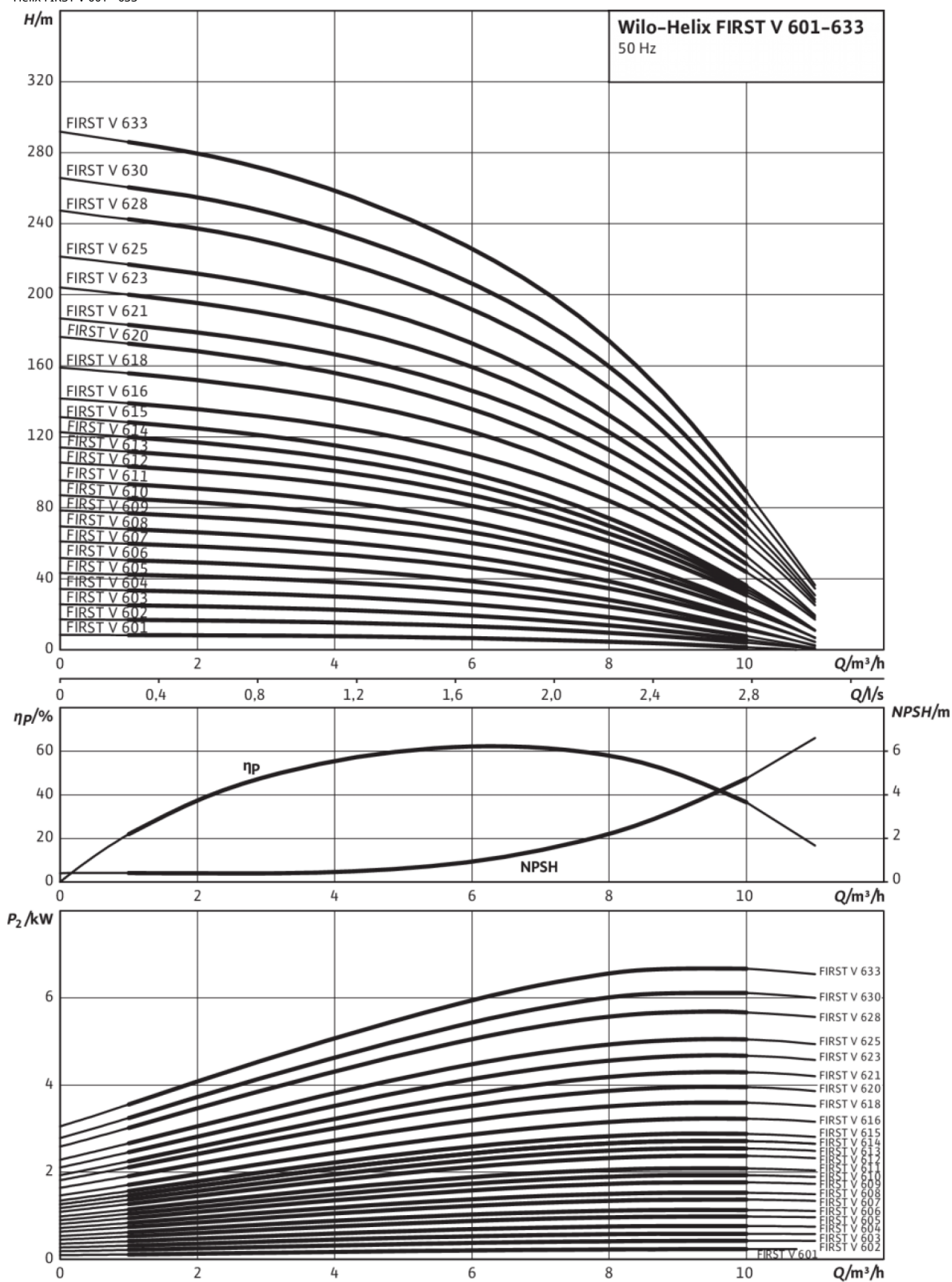
Корпус насоса	Cast iron
Рабочее колесо	Нержавеющая сталь
Вал	Нержавеющая сталь
Уплотнение вала	Q1BE3GG
Материал уплотнения	EPDM

### Информация о размещении заказа

Изделие	Wilo
Обозначение изделия	Helix FIRST V 607-5/16/E/S/
Масса нетто прикл. <i>m</i>	36 кг
Артикульный номер	4201140

## Характеристики: Helix FIRST V 607-5/16/E/S/

Helix FIRST V 601 - 633



Характеристики согласно ISO 9906: 2012 3B

Схема подключения: Helix FIRST V 607-5/16/E/S/

Helix FIRST V

Y  
HIGH  
VOLTAGE



$\Delta$   
LOW  
VOLTAGE

