

Технический паспорт: Helix FIRST V 413-5/16/E/S/

Гидравлические характеристики

Индекс минимальной эффективности (MEI)	0.7
Давление на входе	10 бар
Максимальное рабочее давление PN	16 бар
Напорный патрубок	G 1
Мин. температура перекачиваемой жидкости T_{\min}	-20 °C
Макс. температура перекачиваемой жидкости T_{\max}	120 °C
Температура окружающей среды мин. T_{\min}	-15 °C
Макс. температура окружающей среды T_{\max}	50 °C

Материалы

Корпус насоса	Cast iron
Рабочее колесо	Нержавеющая сталь
Вал	Нержавеющая сталь
Торцевое уплотнение	Q1BE3GG
Материал уплотнения	EPDM

Информация о размещении заказа

Изделие	Wilo
Обозначение изделия	Helix FIRST V 413-5/16/E/S/
Номер EAN	4048482590813
Артикульный номер	4201106
Масса нетто прибл. <i>m</i>	45 кг
Масса брутто прибл. <i>m</i>	53.0 кг
Длина с упаковкой	1200 мм
Высота с упаковкой	400 мм
Ширина с упаковкой	400 мм
Свойства упаковки	Транспортная упаковка
Вид упаковки	Коробка
Минимальный объем заказа	1

Данные электродвигателя

Подключение к сети	3-400 V, 50 Hz
Допуск на колебание напряжения	±10 %
Номинальная мощность электродвигателя P_2	2.20 кВт
Номинальный ток I_N	4.30 A
Номинальная частота вращения n	2900 об/мин
Коэффициент мощности $\cos \varphi$	0.87
Тип включения	Прямой пуск от сети (DOL)
КПД электродвигателя η_M 50 %	84.8
η_M 50%	
КПД электродвигателя η_M 75 %	86.2
η_M 75%	
КПД электродвигателя η_M 100 %	85.9
η_M 100%	
Класс нагревостойкости изоляции	F
Класс защиты электродвигателя	IP55

Установочные размеры

Патрубок на всас. стороне	G 1
Патрубок на напорн. стороне	G 1

Описание изделия: Helix FIRST V 413-5/16/E/S/

Высокоэффективный высоконапорный центробежный насос вертикального исполнения с линейными подсоединениями.

В целом, нормальновсасывающий высоконапорный центробежный насос отличается особо компактной конструкцией. Подсоединение вала насоса и вала стандартного электродвигателя IEC осуществляется посредством продольно-свертной муфты. Отдельный шарикоподшипник с фонарем обеспечивает оптимальное восприятие осевых сил.

Промежуточные подшипники гидравлической части и коррозионно-стойкий вал с втулкой из нержавеющей стали обеспечивают долгий срок службы.

На корпус насоса и фонарь нанесено катафорезное покрытие.

Специальные прочно смонтированные рым-болты облегчают установку насоса.

Насос подходит для использования в системах водоснабжения и повышения давления, в промышленных циркуляционных установках, а также в контурах очистки технологической воды и в закрытых контурах охлаждения. Кроме того, его можно применять в установках пожаротушения, моечных установках, а также для ирригации.

Особенности/преимущества продукции

- Оптимизированная по КПД гидравлическая часть 2D/3D, изготовленная методом лазерной сварки
- Коррозионно-стойкие рабочие колеса, ведущие колеса и ступенчатый корпус
- Гидравлическая часть с оптимизацией расхода и удаления газов
- Укрепленный корпус насоса, оптимизированный по расходу и NPSH
- Экономия места и простое техобслуживание благодаря компактной конструкции
- Защитный кожух муфты повышенной прочности

Комплект поставки

- Высоконапорный центробежный насос Wilo-Helix FIRST V
- Инструкция по монтажу и эксплуатации
- Исполнение PN 16 с овальными фланцами: Ответные фланцы из чугуна с соответствующими болтами, гайками и уплотнениями

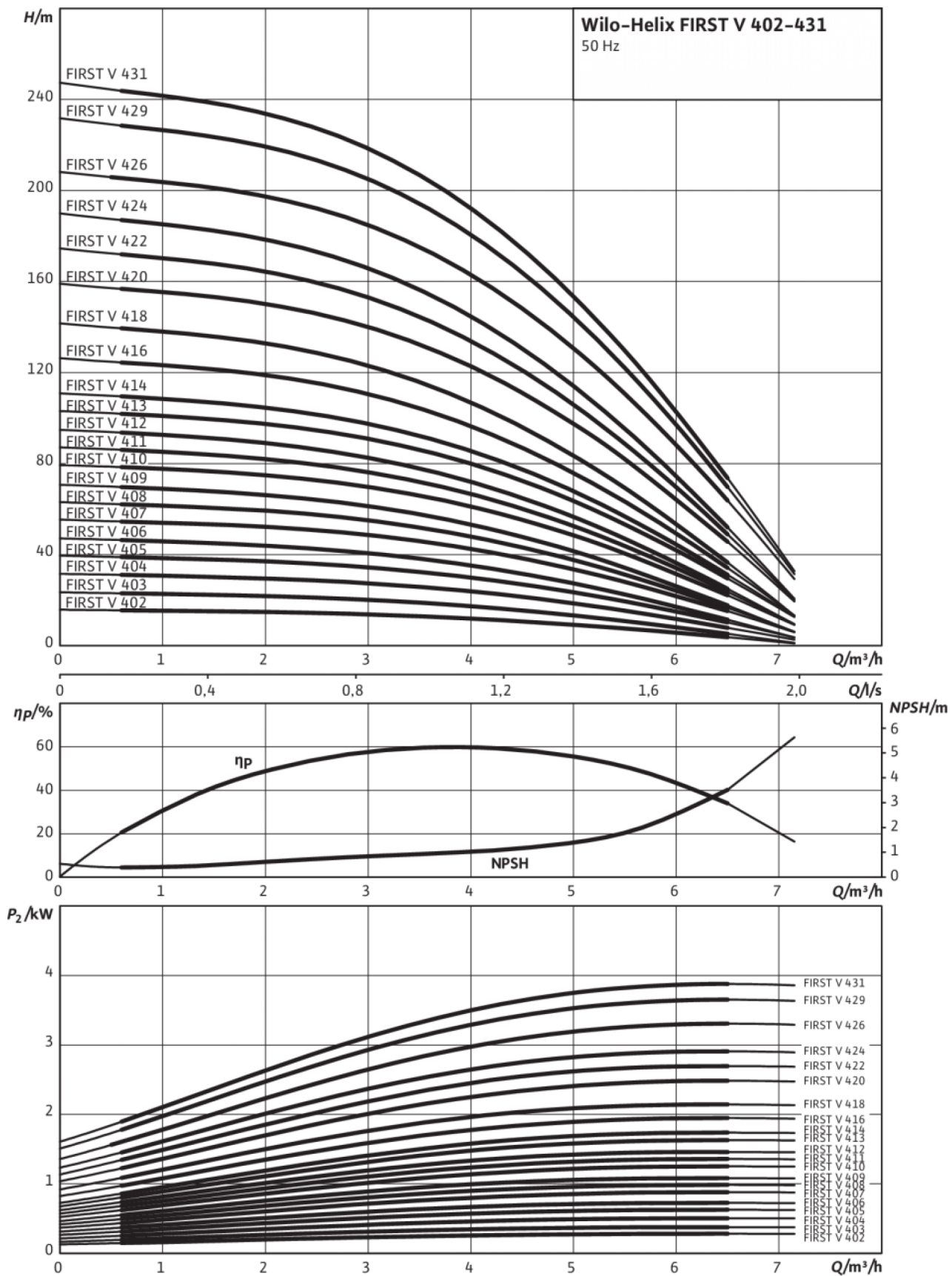
Указания относительно типа

- Защита электродвигателя — по запросу или предоставляется заказчиком.
- Стандартное положение клеммной коробки, выставленное на всасывающем фланце, можно при необходимости изменить.
- Wilo-Helix FIRST V серийно оснащен торцевым уплотнением.
- Для насосов в исполнении PN 16, PN 25 и $P_{max} = 30$ бар в качестве принадлежностей можно заказать круглые ответные фланцы DIN из серого чугуна или нержавеющей стали, болты, гайки и уплотнения.
- Комплекты байпаса предлагаются в качестве дополнительных принадлежностей.
- Wilo-Helix V в исполнении ATEX по запросу.

Материалы		Информация о размещении заказа	
Корпус насоса	Cast iron	Изделие	Wilo
Рабочее колесо	Нержавеющая сталь	Обозначение изделия	Helix FIRST V 413-5/16/E/S/
Вал	Нержавеющая сталь	Масса нетто прибл. <i>m</i>	45 кг
Уплотнение вала	Q1BE3GG	Артикульный номер	4201106
Материал уплотнения	EPDM		

Характеристики: Helix FIRST V 413-5/16/E/S/

Helix FIRST V 402 - 431

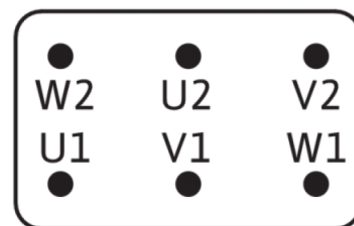
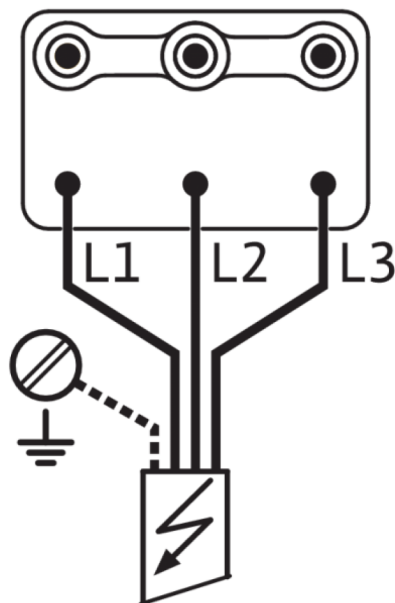


Характеристики согласно ISO 9906: 2012 3B

Схема подключения: Helix FIRST V 413-5/16/E/S/

Helix FIRST V

Y
HIGH
VOLTAGE



Δ
LOW
VOLTAGE

