

Технический паспорт: Helix FIRST V 407-5/16/E/S/

Гидравлические характеристики

| | |
|--|--------|
| Индекс минимальной эффективности (MEI) | 0.7 |
| Давление на входе | 10 бар |
| Максимальное рабочее давление PN | 16 бар |
| Напорный патрубок | G 1 |
| Мин. температура перекачиваемой жидкости T_{\min} | -20 °C |
| Макс. температура перекачиваемой жидкости T_{\max} | 120 °C |
| Температура окружающей среды мин. T_{\min} | -15 °C |
| Макс. температура окружающей среды T_{\max} | 50 °C |

Материалы

| | |
|---------------------|-------------------|
| Корпус насоса | Cast iron |
| Рабочее колесо | Нержавеющая сталь |
| Вал | Нержавеющая сталь |
| Торцевое уплотнение | Q1BE3GG |
| Материал уплотнения | EPDM |

Информация о размещении заказа

| | |
|--------------------------|-----------------------------|
| Изделие | Wilo |
| Обозначение изделия | Helix FIRST V 407-5/16/E/S/ |
| Номер EAN | 4048482590639 |
| Артикульный номер | 4201088 |
| Масса нетто прибл. m | 32 кг |
| Масса брутто прибл. m | 40.1 кг |
| Длина с упаковкой | 1200 мм |
| Высота с упаковкой | 400 мм |
| Ширина с упаковкой | 400 мм |
| Свойства упаковки | Транспортная упаковка |
| Вид упаковки | Коробка |
| Минимальный объем заказа | 1 |

Данные электродвигателя

| | |
|---|---------------------------|
| Подключение к сети | 3-400 V, 50 Hz |
| Допуск на колебание напряжения | ±10 % |
| Номинальная мощность электродвигателя P_2 | 1.10 кВт |
| Номинальный ток I_N | 2.50 A |
| Номинальная частота вращения n | 2900 об/мин |
| Коэффициент мощности $\cos \varphi$ | 0.80 |
| Тип включения | Прямой пуск от сети (DOL) |
| КПД электродвигателя η_M 50 % | 78.7 |
| η_M 50% | |
| КПД электродвигателя η_M 75 % | 82 |
| η_M 75% | |
| КПД электродвигателя η_M 100 % | 82.7 |
| η_M 100% | |
| Класс нагревостойкости изоляции | F |
| Класс защиты электродвигателя | IP55 |

Установочные размеры

| | |
|-----------------------------|-----|
| Патрубок на всас. стороне | G 1 |
| Патрубок на напорн. стороне | G 1 |

Описание изделия: Helix FIRST V 407-5/16/E/S/

Высокоэффективный высоконапорный центробежный насос вертикального исполнения с линейными подсоединениями.

В целом, нормальновсасывающий высоконапорный центробежный насос отличается особо компактной конструкцией. Подсоединение вала насоса и вала стандартного электродвигателя IEC осуществляется посредством продольно-свертной муфты. Отдельный шарикоподшипник с фонарем обеспечивает оптимальное восприятие осевых сил.

Промежуточные подшипники гидравлической части и коррозионно-стойкий вал с втулкой из нержавеющей стали обеспечивают долгий срок службы.

На корпус насоса и фонарь нанесено катафорезное покрытие.

Специальные прочно смонтированные рым-болты облегчают установку насоса.

Насос подходит для использования в системах водоснабжения и повышения давления, в промышленных циркуляционных установках, а также в контурах очистки технологической воды и в закрытых контурах охлаждения. Кроме того, его можно применять в установках пожаротушения, моечных установках, а также для ирригации.

Особенности/преимущества продукции

- Оптимизированная по КПД гидравлическая часть 2D/3D, изготовленная методом лазерной сварки
- Коррозионно-стойкие рабочие колеса, ведущие колеса и ступенчатый корпус
- Гидравлическая часть с оптимизацией расхода и удаления газов
- Укрепленный корпус насоса, оптимизированный по расходу и NPSH
- Экономия места и простое техобслуживание благодаря компактной конструкции
- Защитный кожух муфты повышенной прочности

Комплект поставки

- Высоконапорный центробежный насос Wilo-Helix FIRST V
- Инструкция по монтажу и эксплуатации
- Исполнение PN 16 с овальными фланцами: Ответные фланцы из чугуна с соответствующими болтами, гайками и уплотнениями

Указания относительно типа

- Защита электродвигателя — по запросу или предоставляется заказчиком.
- Стандартное положение клеммной коробки, выставленное на всасывающем фланце, можно при необходимости изменить.
- Wilo-Helix FIRST V серийно оснащен торцевым уплотнением.
- Для насосов в исполнении PN 16, PN 25 и $P_{max} = 30$ бар в качестве принадлежностей можно заказать круглые ответные фланцы DIN из серого чугуна или нержавеющей стали, болты, гайки и уплотнения.
- Комплекты байпаса предлагаются в качестве дополнительных принадлежностей.
- Wilo-Helix V в исполнении ATEX по запросу.

Материалы

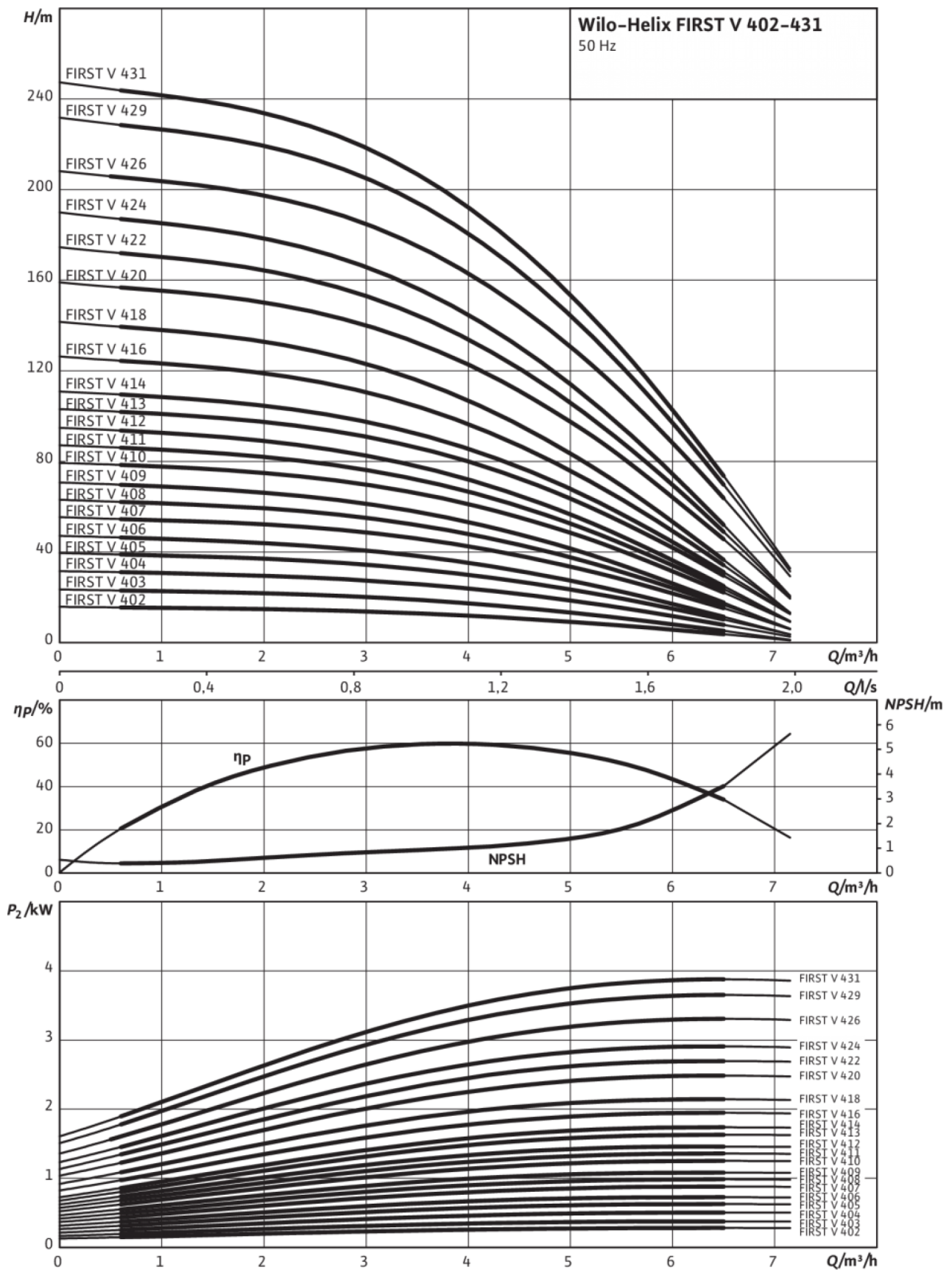
| | |
|---------------------|-------------------|
| Корпус насоса | Cast iron |
| Рабочее колесо | Нержавеющая сталь |
| Вал | Нержавеющая сталь |
| Уплотнение вала | Q1BE3GG |
| Материал уплотнения | EPDM |

Информация о размещении заказа

| | |
|-----------------------------|-----------------------------|
| Изделие | Wilo |
| Обозначение изделия | Helix FIRST V 407-5/16/E/S/ |
| Масса нетто прикл. <i>m</i> | 32 кг |
| Артикульный номер | 4201088 |

Характеристики: Helix FIRST V 407-5/16/E/S/

Helix FIRST V 402 - 431



Характеристики согласно ISO 9906: 2012 3B

Схема подключения: Helix FIRST V 407-5/16/E/S/

Helix FIRST V

Y
HIGH
VOLTAGE



Δ
LOW
VOLTAGE

