

## Технический паспорт: Helix FIRST V 1011-5/16/E/S/

### Гидравлические характеристики

Индекс минимальной эффективности (MEI)	0.7
Давление на входе	10 бар
Максимальное рабочее давление PN	16 бар
Напорный патрубок	G 1½
Т перекачиваемой жидкости $T_{min}$	-20 °C
Макс. Т перекачиваемой жидкости $T_{max}$	120 °C
Температура окружающей среды мин. $T_{min}$	-15 °C
Макс. температура окружающей среды $T_{max}$	50 °C

### Материалы

Корпус насоса	Cast iron
Рабочее колесо	Нержавеющая сталь
Вал	Нержавеющая сталь
Торцевое уплотнение	Q1BE3GG
Материал уплотнения	EPDM

### Информация о размещении заказа

Изделие	Wilo
Обозначение изделия	Helix FIRST V 1011-5/16/E/S/
Номер EAN	4048482589381
Артикульный номер	4200963
Масса нетто прибл. <i>m</i>	52 кг
Масса брутто прибл. <i>m</i>	74.0 кг
Длина с упаковкой	1600 мм
Высота с упаковкой	600 мм
Ширина с упаковкой	400 мм
Свойства упаковки	Транспортная упаковка
Вид упаковки	Одноразовый поддон
Минимальный объем заказа	1

### Данные электродвигателя

Подключение к сети	3-400 V, 50 Hz
Допуск на колебание напряжения	±10 %
Номинальная мощность электродвигателя $P_2$	4.00 кВт
Номинальный ток $I_N$	7.40 А
Номинальная частота вращения $n$	2900 об/мин
Коэффициент мощности $\cos \varphi$	0.87
Тип включения	Прямой пуск от сети (DOL)
КПД электродвигателя $\eta_M$ 50 %	86.5 Процент
$\eta_M$ 50%	
КПД электродвигателя $\eta_M$ 75 %	88 Процент
$\eta_M$ 75%	
КПД электродвигателя $\eta_M$ 100 %	88.1 Процент
$\eta_M$ 100%	
Класс нагревостойкости изоляции	F
Класс защиты электродвигателя	IP55

### Установочные размеры

Патрубок на всас. стороне	G 1½
Патрубок на напорн. стороне	G 1½

## Описание изделия: Helix FIRST V 1011-5/16/E/S/

Высокоэффективный высоконапорный центробежный насос вертикального исполнения с линейными подсоединениями.

В целом, нормальновсасывающий высоконапорный центробежный насос отличается особо компактной конструкцией. Подсоединение вала насоса и вала стандартного электродвигателя IEC осуществляется посредством продольно-свертной муфты. Отдельный шарикоподшипник с фонарем обеспечивает оптимальное восприятие осевых сил.

Промежуточные подшипники гидравлической части и коррозионно-стойкий вал с втулкой из нержавеющей стали обеспечивают долгий срок службы.

На корпус насоса и фонарь нанесено катафорезное покрытие.

Специальные прочно смонтированные рым-болты облегчают установку насоса.

Насос подходит для использования в системах водоснабжения и повышения давления, в промышленных циркуляционных установках, а также в контурах очистки технологической воды и в закрытых контурах охлаждения. Кроме того, его можно применять в установках пожаротушения, моечных установках, а также для ирригации.

### Особенности/преимущества продукции

- Оптимизированная по КПД гидравлическая часть 2D/3D, изготовленная методом лазерной сварки
- Коррозионно-стойкие рабочие колеса, ведущие колеса и ступенчатый корпус
- Гидравлическая часть с оптимизацией расхода и удаления газов
- Укрепленный корпус насоса, оптимизированный по расходу и NPSH
- Экономия места и простое техобслуживание благодаря компактной конструкции
- Защитный кожух муфты повышенной прочности

### Комплект поставки

- Высоконапорный центробежный насос Wilo-Helix FIRST V
- Инструкция по монтажу и эксплуатации
- Исполнение PN 16 с овальными фланцами: Ответные фланцы из чугуна с соответствующими болтами, гайками и уплотнениями

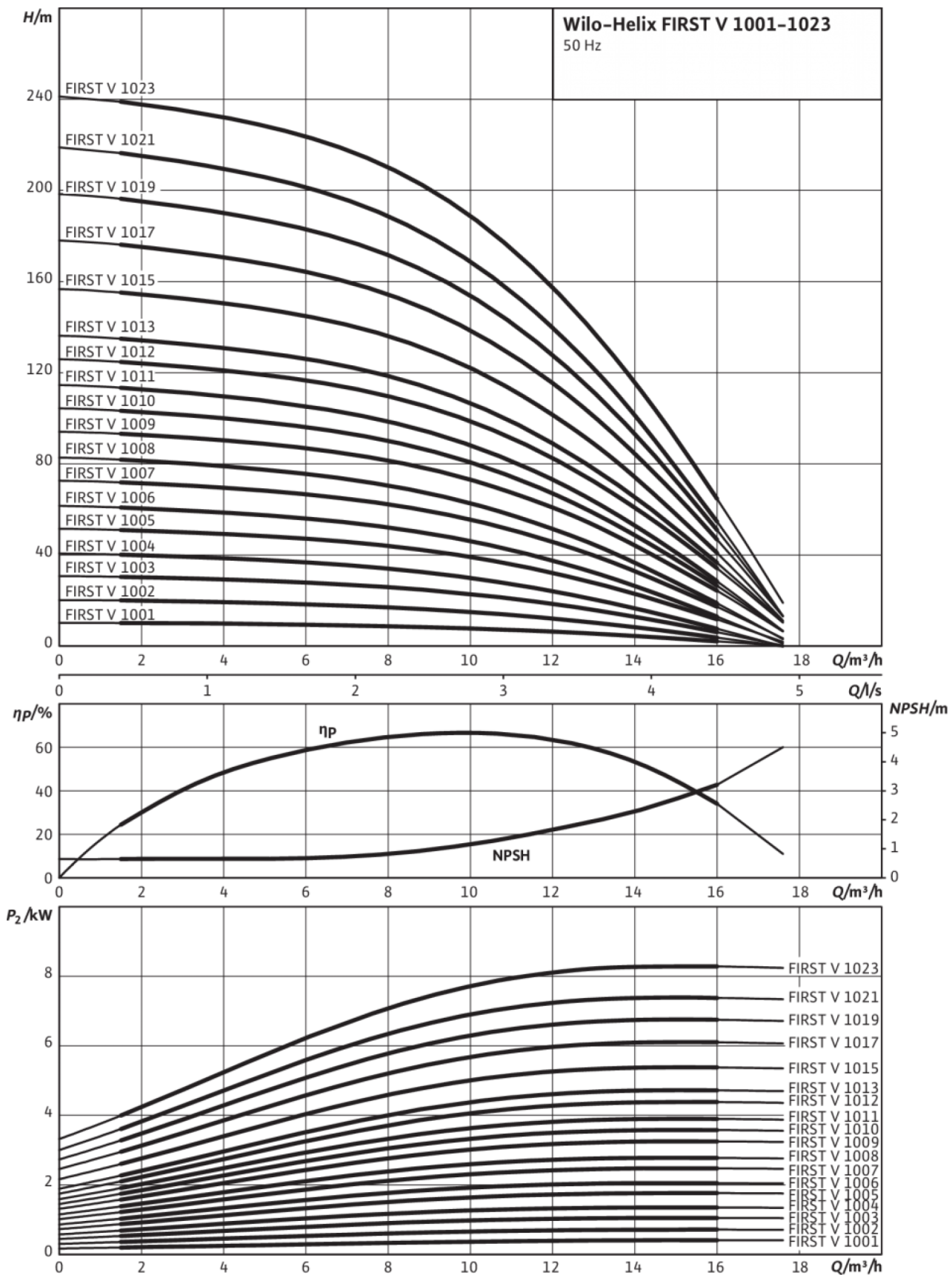
### Указания относительно типа

- Защита электродвигателя — по запросу или предоставляется заказчиком.
- Стандартное положение клеммной коробки, выставленное на всасывающем фланце, можно при необходимости изменить.
- Wilo-Helix FIRST V серийно оснащен торцевым уплотнением.
- Для насосов в исполнении PN 16, PN 25 и Pmax = 30 бар в качестве принадлежностей можно заказать круглые ответные фланцы DIN из серого чугуна или нержавеющей стали, болты, гайки и уплотнения.
- Комплекты байпаса предлагаются в качестве дополнительных принадлежностей.
- Wilo-Helix V в исполнении ATEX по запросу.

Материалы		Информация о размещении заказа	
Корпус насоса	Cast iron	Изделие	Wilo
Рабочее колесо	Нержавеющая сталь	Обозначение изделия	Helix FIRST V 1011-5/16/E/S/
Вал	Нержавеющая сталь	Масса нетто прибл. <i>m</i>	52 кг
Уплотнение вала	Q1BE3GG	Артикульный номер	4200963
Материал уплотнения	EPDM		

## Характеристики: Helix FIRST V 1011-5/16/E/S/

Helix FIRST V 1001 - 1023

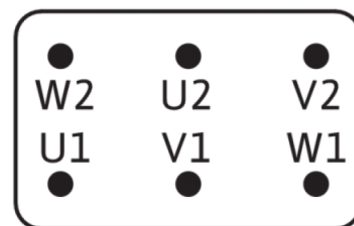
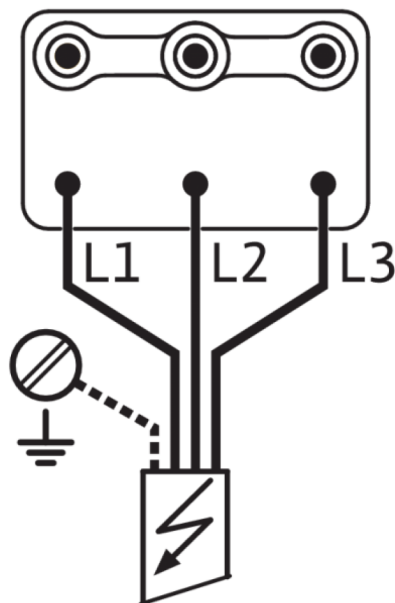


Характеристики согласно ISO 9906: 2012 3B

Схема подключения: Helix FIRST V 1011-5/16/E/S/

Helix FIRST V

Y  
HIGH  
VOLTAGE



$\Delta$   
LOW  
VOLTAGE

